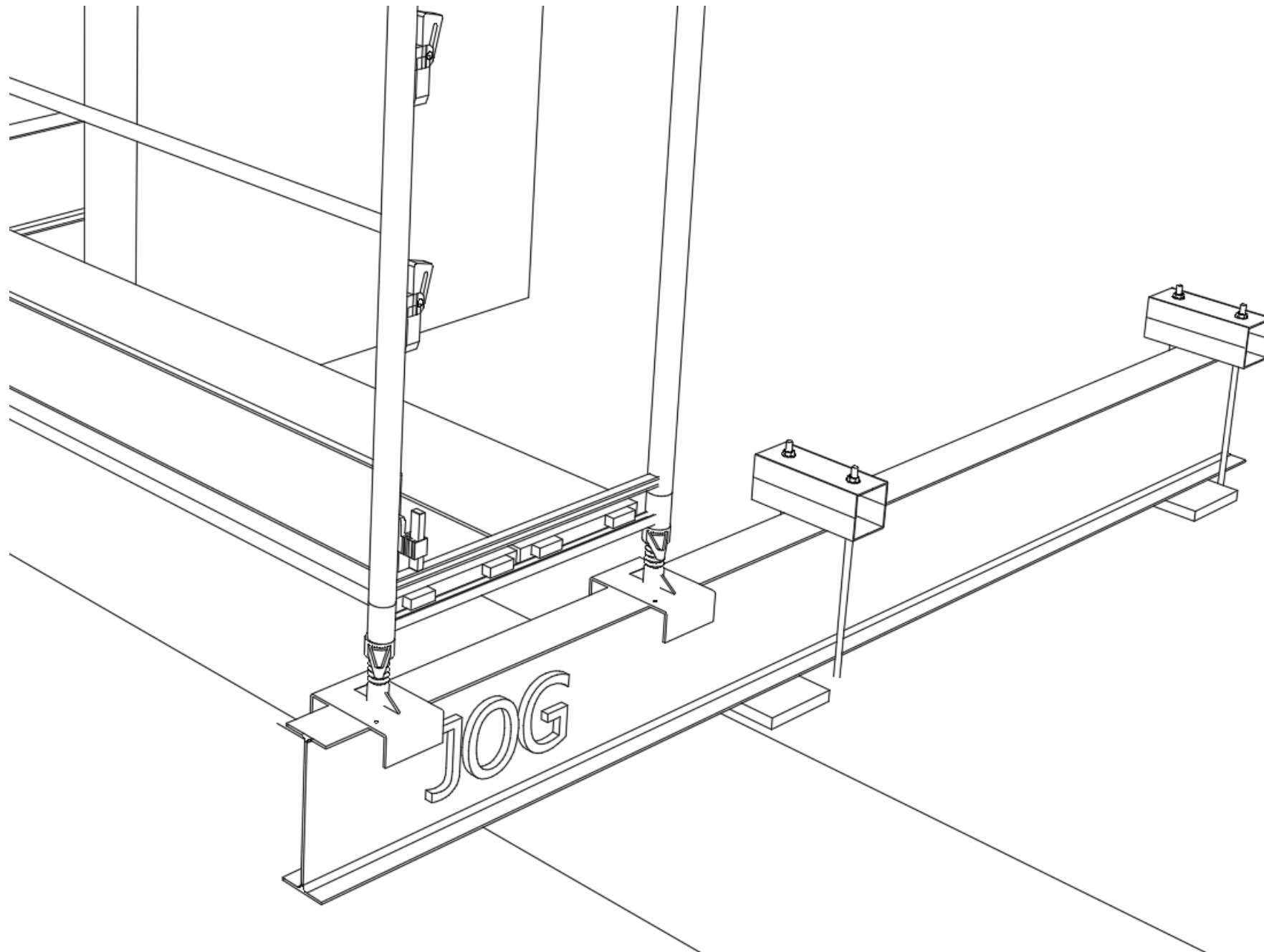




PROCEDIMENTO DE EXECUÇÃO

CONCEITO

BALANÇO É UMA ESTRUTURA PROJETADA PARA FORA DA EDIFICAÇÃO,
COM O OBJETIVO DE LIBERAR OS PAVIMENTOS ABAIXO



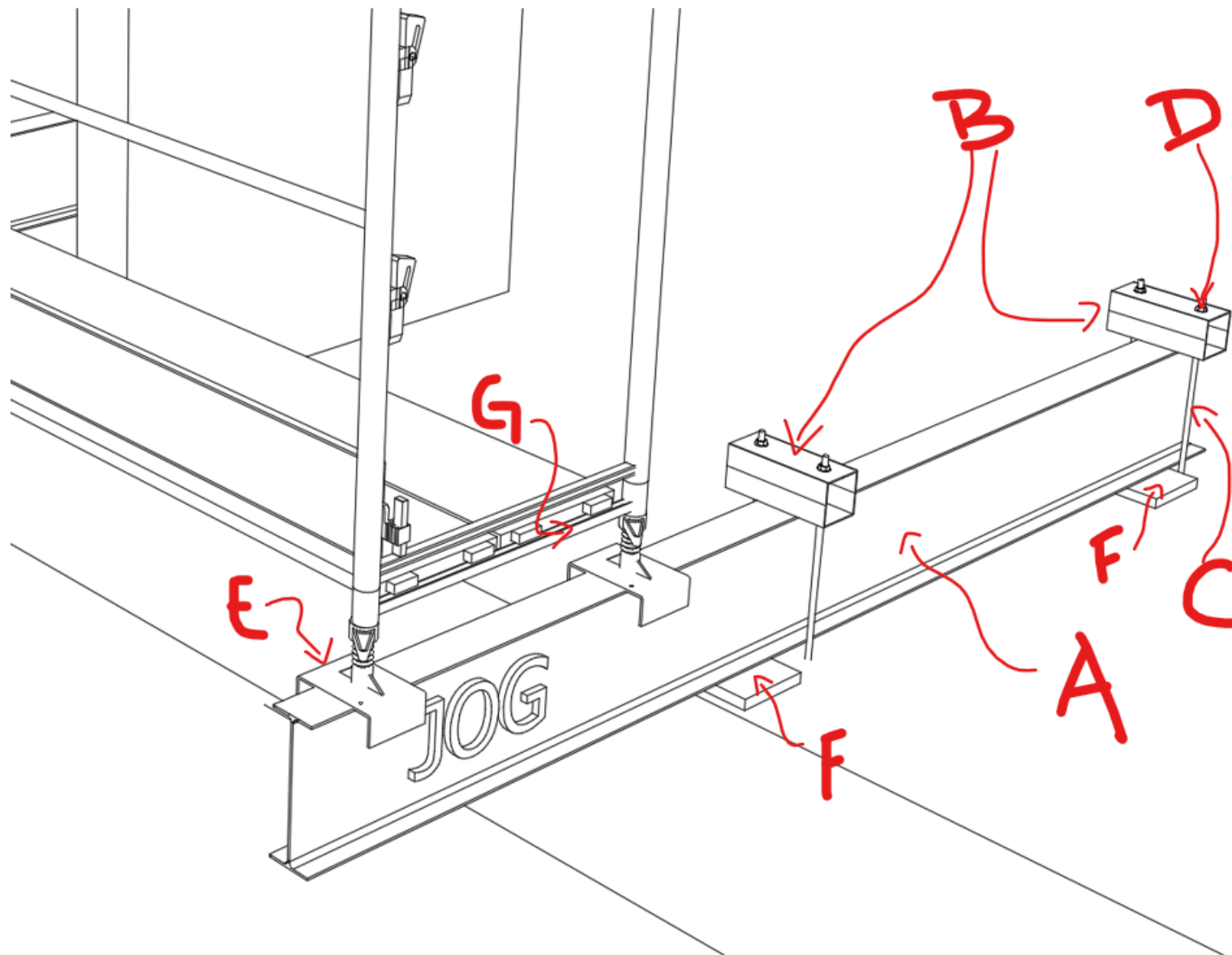
MATERIAIS

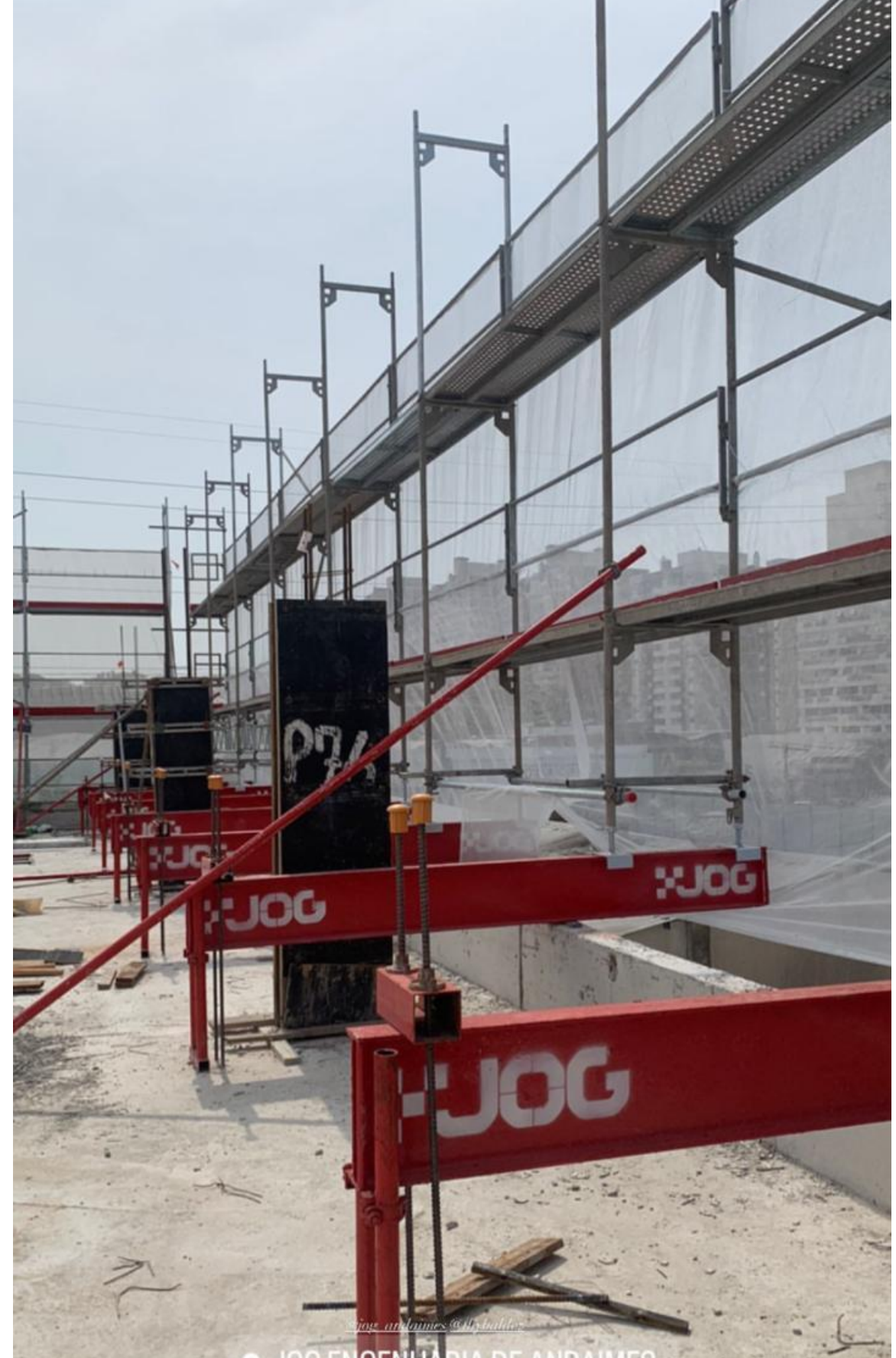
OS BALANÇOS SÃO COMPOSTOS PELOS SEGUINTES ITENS

- a) VIGA METÁLICA (3,00 m OU 4,00 m)
- b) TRAVA BOX
- c) BARRA DE ANCORAGEM 5/8" (16 mm)
- d) PORCA FLANGEADA
- e) FORCADO UNIDIRECIONAL
- f) MADEIRA INFERIOR PARA VM's
- g) PERFIL "U" – sistema Tuper

ITENS COMPLEMENTARES

SUPORTE TRASEIRO PARA VM's
TRAVA FRONTAL PARA VM's
GRADE DE FECHAMENTO DE VÃO





EXECUÇÃO

ATENÇÃO! O BOX TRASEIRO DEVE SER SEMPRE EXECUTADO, POIS É ELE QUEM “SEGURA” O BALANÇO

NOTA 1: O AFASTAMENTO DO BOX TRASEIRO É DE 10 cm A 20 cm

NOTA 2: O USO DA MADEIRA EM BAIXO DA VM É OBRIGATÓRIA

NOTA 3: CUIDADO COM AS VIGAS INVERTIDAS E POSIÇÕES PRÓXIMAS A PILARES



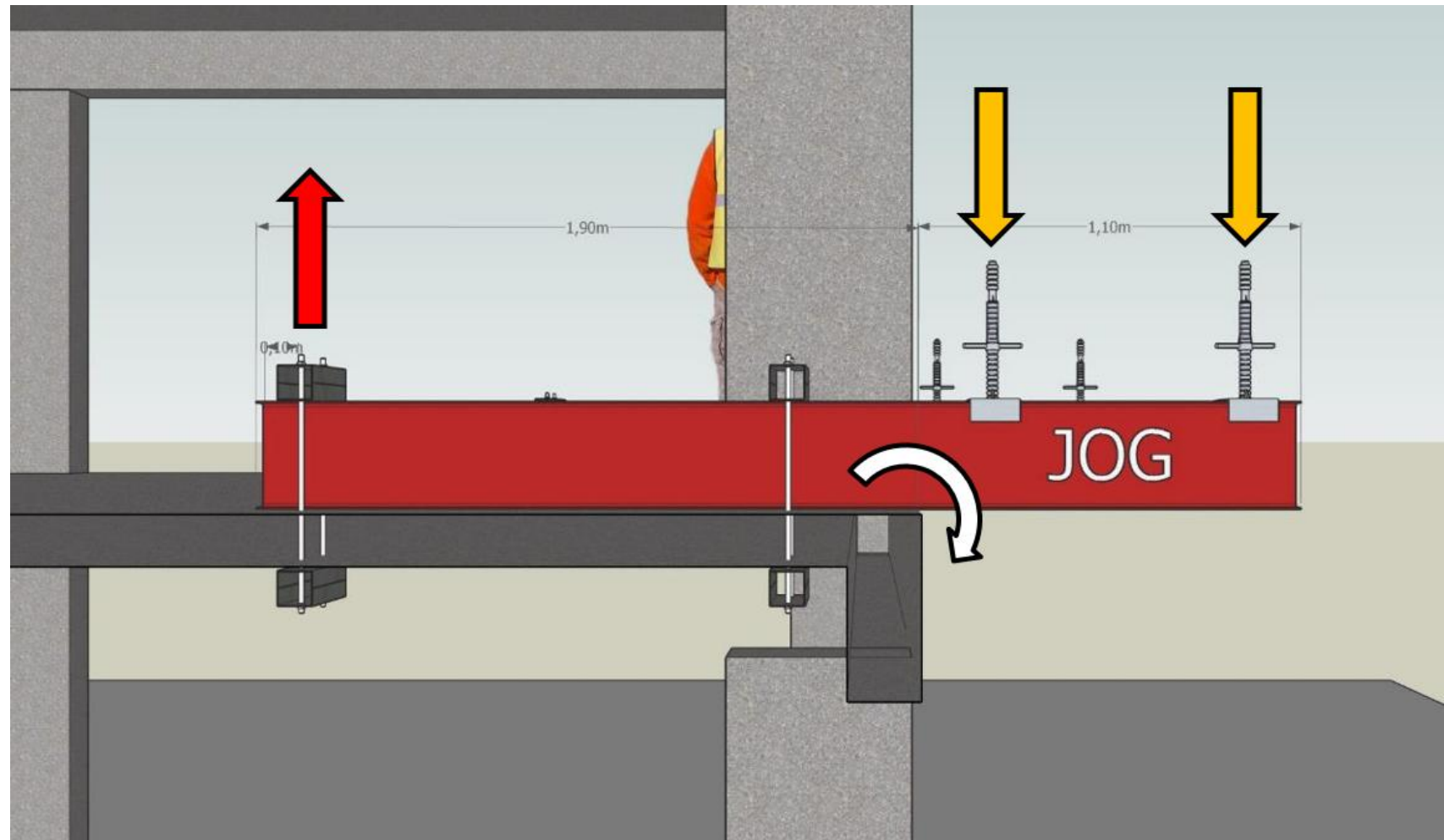
1 – Marcação das VMs
Confira as posições e todo material necessário antes de iniciar a execução do balanço



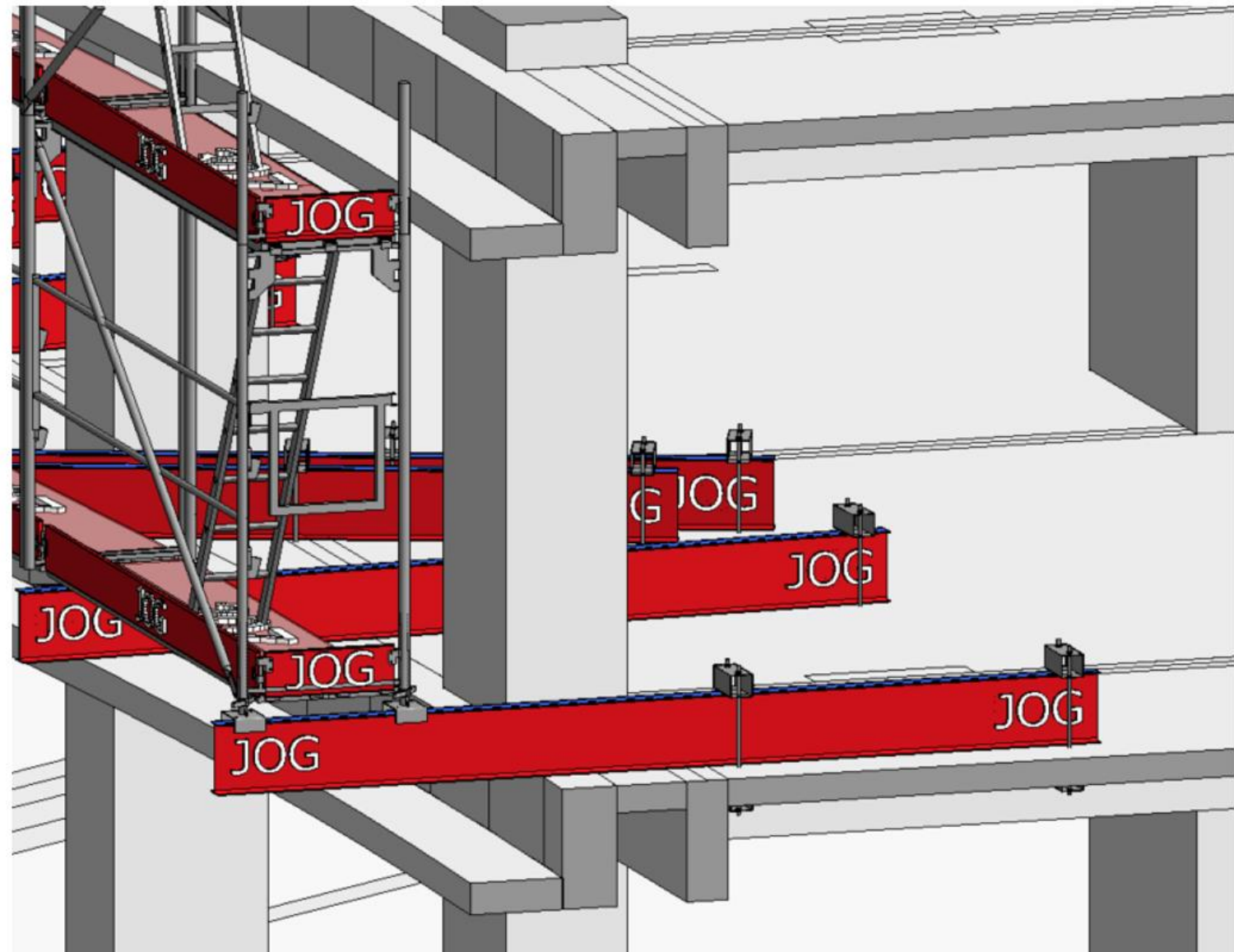
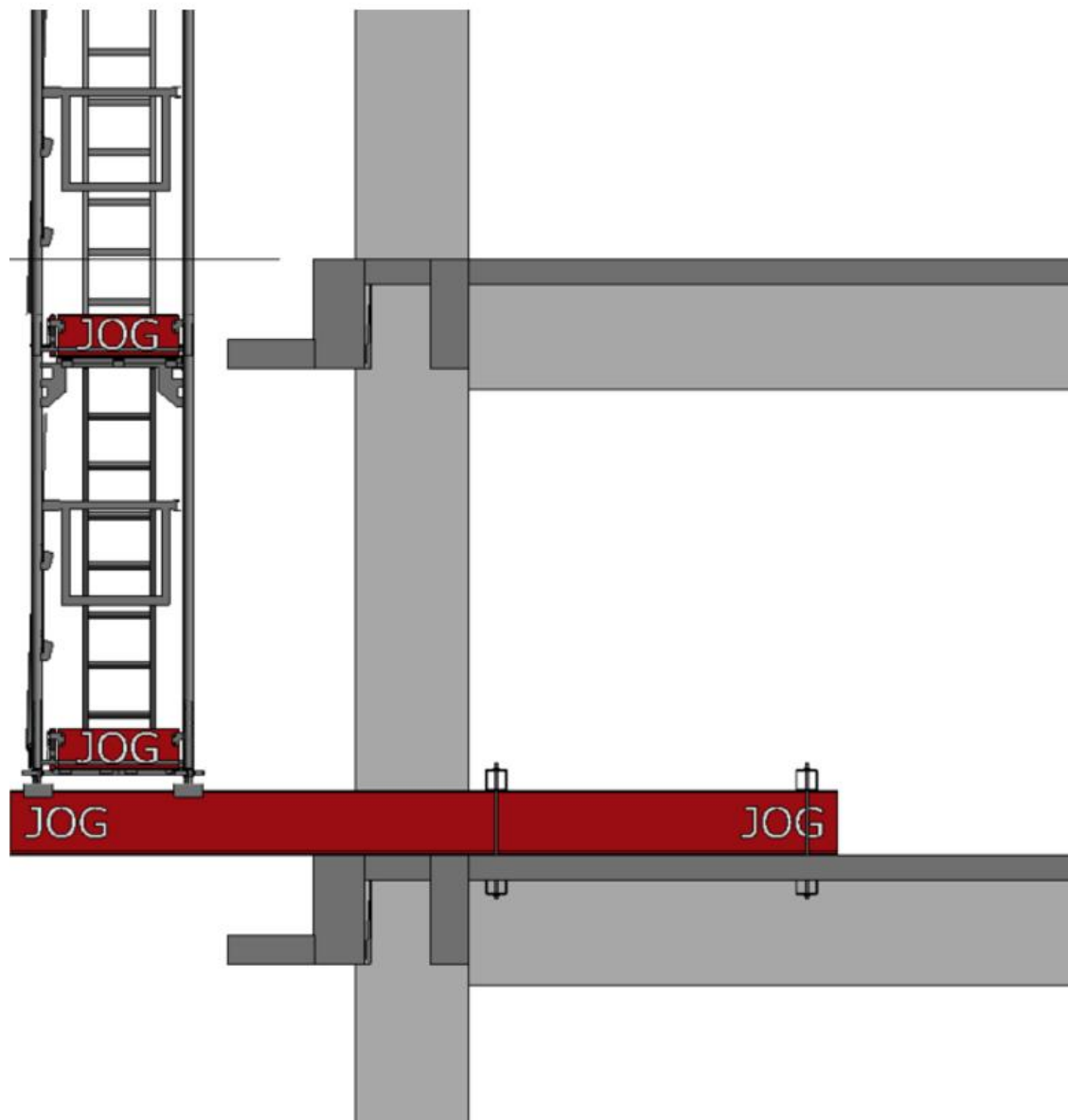
2 – Posicione as VMs e inicie a furação pelos box traseiros



3 – Finalize a instalação conforme o projeto



DETALHES



DETALHES

